

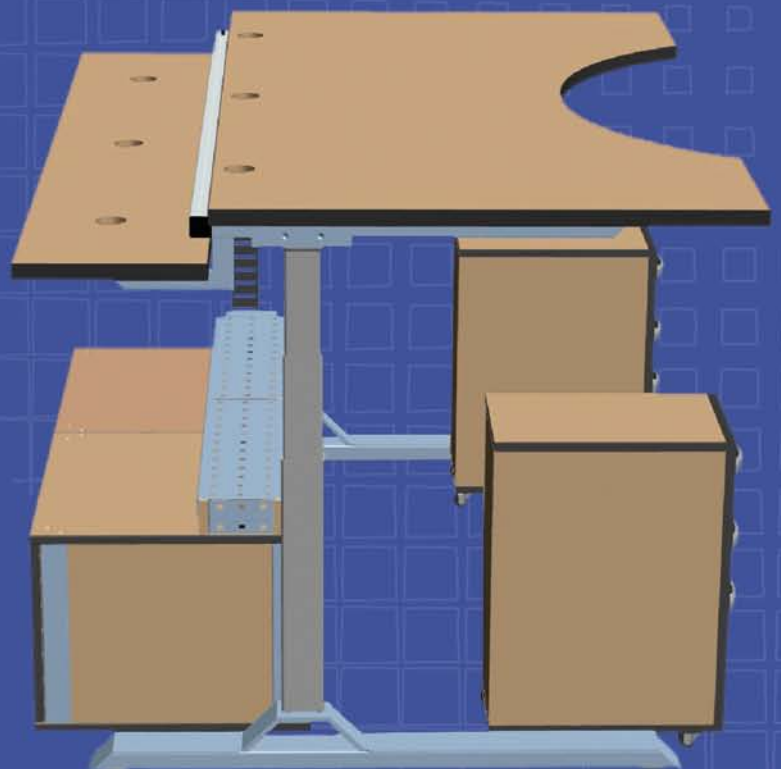


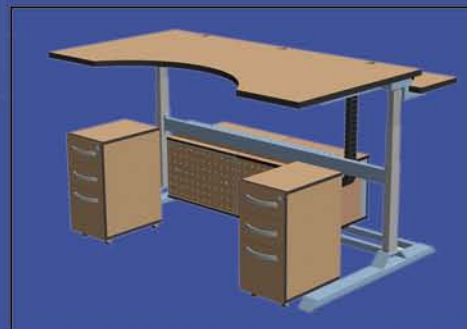
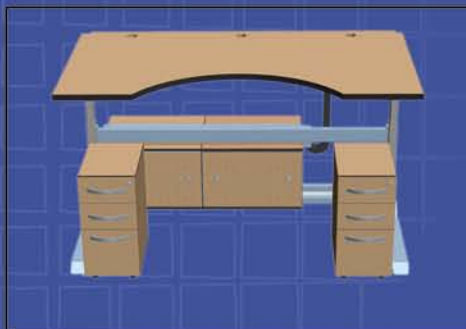
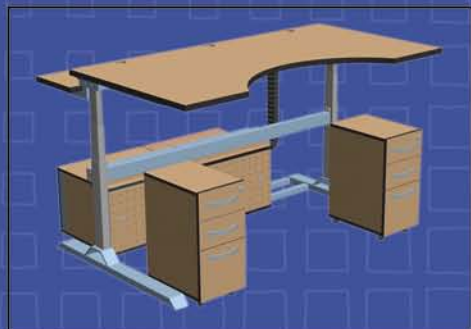
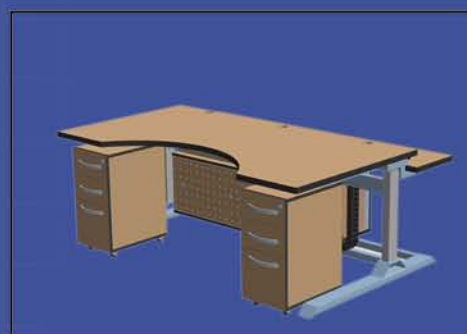
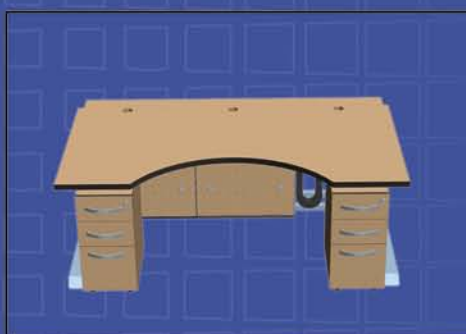
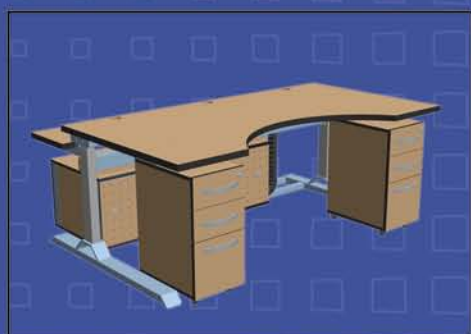
MODULAR PRO DISPEČERSKÉ STOLY S NASTAVITELNOU VÝŠKOU

Technologické stoly určené pro pracoviště s 24 hodinovým provozem - integrovaný záchranný systém, bezpečnostní velíny, průmyslová kontrolní stanoviště a další prostory.

Stavebnice stolů je navržena tak, aby umožňovala velkou variabilitu pro uspokojení individuálních požadavků zákazníků při zachování typizace konstrukčních dílů pro efektivní výrobu s krátkou dodací lhůtou.

Verze s nastavitelnou výškou dispečerského stolu rozšiřuje možnosti použití a řeší specifické požadavky na ergonomii pracovního prostoru. V současné době jsou dispečerské stoly s nastavitelnou výškou velice žádané.





Dispečerské stoly, pulty, montážní pracoviště s nastavitelnou výškou pracovní desky:

- Podnoží z ocelových profilů s rektifikací
- Standardní povrchová úprava v odstínu RAL 7042
- Teleskopické stojiny s výškou pracovní desky od 700 mm do 1 300 mm
- Nosnost stojiny až 120 kg
- Elektronické ovládání zdvihu, tichý provoz
- Rozměry a tvary pracovní plochy podle požadavků zákazníka a technologických možností podnoží
- Výběr z mnoha materiálů pracovních desek
- Příslušenství: šuplíkové kontejnery na kolečkách, technologické skříně s 19" montáží, kabelové kanály